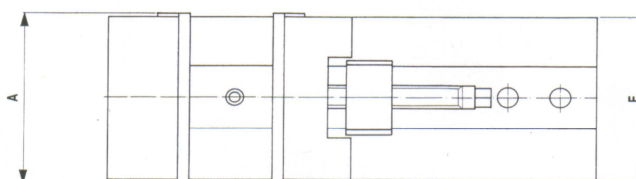
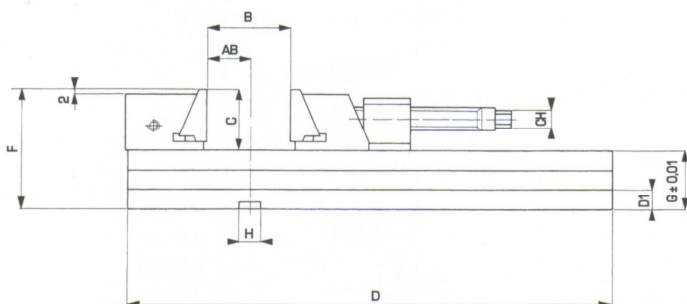
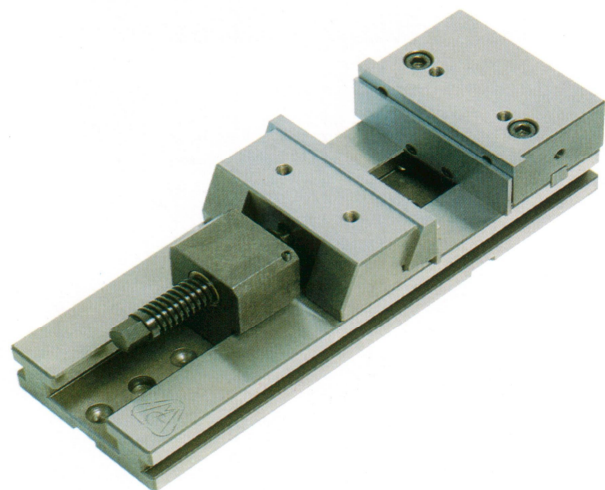


PRECISIE PARALLELSPANKKLEMMEN RP-2000

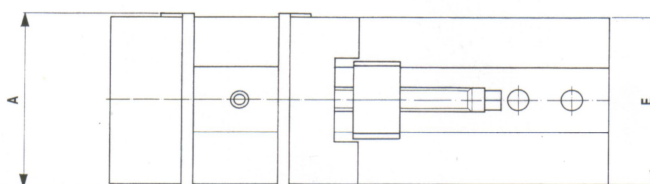
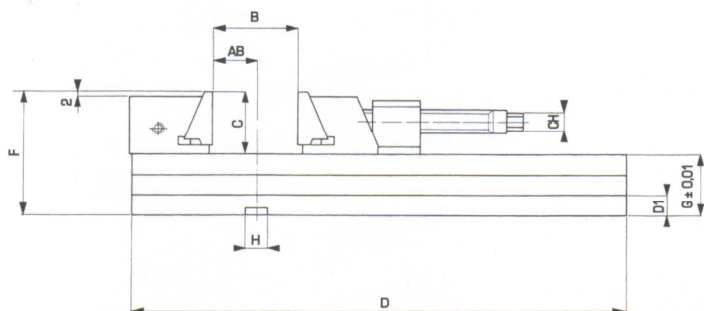
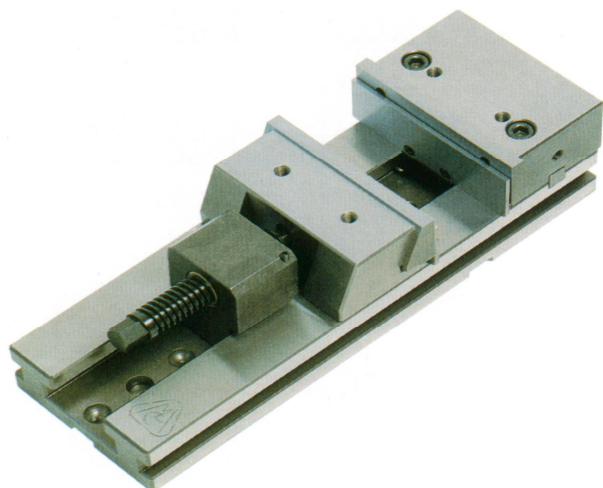


Alle delen van de **RP-2000** machineklem zijn gehard en vervaardigd uit Cr-Ni-Mg-staal. Dit heeft tot gevolg dat deze klemmen stijver zijn, zodat er bij een hoge spankracht nauwelijks doorbuiging zal plaatsvinden.

De belangrijkste voordelen van deze machineklemmen zijn:

- Rondom geslepen
- Tijdbesparende snelverstelling van de losse klembek
- Zelfremmend spanmechanisme
- Uitwisselbare precisie neerdrubbekken die het werkstuk op het klembed drukken
- Losse klembek zelfinstelbaar of indien gewenst met zijdelinkse bekgeleiding
- Minimale bouwhoogte
- De vaste klembek is omkeerbaar; de ene zijde is voorzien van een uitwisselbare neerdrubbek, de andere zijde is voorzien van een vaste geribbelde bek
- Meerdere klemmen kunnen gratis op gelijke hoogte worden geslepen (bij bestelling op te geven)
- De klem is standaard voorzien van extra boringen t.b.v. de bevestiging op het machinebed, om te voorkomen dat langere klemmen bij hogere spankrachten doorbuigen
- De klemmen kunnen tevens in gedeelde uitvoering worden geleverd, zoals: elementen met een losse spanbek, elementen met een vaste spanbek, elementen met een dubbele vaste spanbek, verlengstukken etc. Hierdoor is een grote variatie in klemtoepassingen mogelijk.
- De uitwisselbare bekken zijn in diverse uitvoeringen leverbaar
- Speciale uitvoeringen op aanvraag

PRECISIE PARALLELSPANKLEMMEN RP-2000



De standaard uitvoering van de RP-2000 bestaat uit:

- Machineklem met een mechanische spil inclusief spansleutel, tegen meerprijs voorzien van 2 sets knevels of 2 uitlijnnokken volgens DIN 6322, in de afmetingen: (12/12, 14/20, 16/20, 18/20 of 20/20 mm)

Artikelnr.:	Type klem:	Bekbreedte: A	Bekopening: B	Bekhoogte: C	Prijs:
MCP 1015	0	100 mm	150 mm	34 mm	op aanvraag
MCP 1215	1	125 mm	150 mm	43 mm	op aanvraag
MCP 1520	2	150 mm	200 mm	57 mm	op aanvraag
MCP 1525	2	150 mm	250 mm	57 mm	op aanvraag
MCP 1530	2	150 mm	300 mm	57 mm	op aanvraag
MCP 2025	3	200 mm	250 mm	64 mm	op aanvraag
MCP 2030	3	200 mm	300 mm	64 mm	op aanvraag
MCP 2035	3	200 mm	350 mm	64 mm	op aanvraag
MCP 3040	4	300 mm	400 mm	80 mm	op aanvraag
MCP 3050	4	300 mm	500 mm	80 mm	op aanvraag
MCP 3060	4	300 mm	600 mm	80 mm	op aanvraag

Nauwkeurigheid: hart groef richtnok tot aanlegvlak vast bek "AB" = ± 0,01 mm

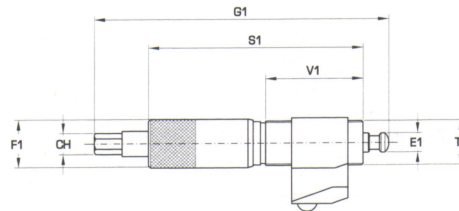
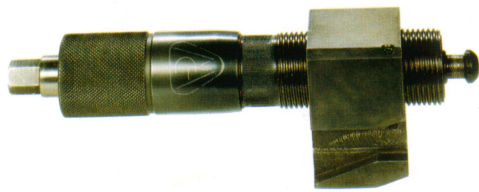
Hoogte klembed "G" = ± 0,01 mm, ingeval van bestelling van meerdere klemmen aan te geven

**PRECISIE PARALLELSPANKLEMMEN
RP-2000**

Meerprijzen:

Handhydraulische spindel

Artikelnummer 232



Leverbaar voor klemtypen met een bekbreedte van 150 mm (type 2), 200 mm (type 3), 300 mm (type 4)

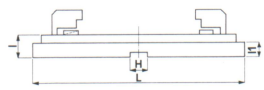
Afmetingen:

E1	F1	G1	S1	T1	V1	CH
20	50	248	199	TP46x3	95	19

Prijs voor klemtypen:	0	1	2	3	4
	n.v.t.	n.v.t.	op aanvraag	op aanvraag	op aanvraag

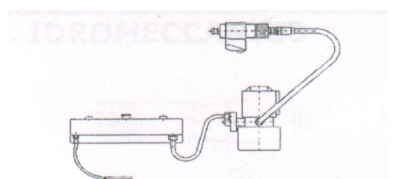
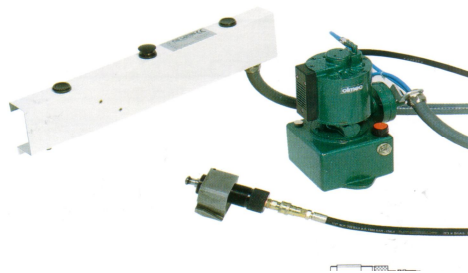
Draaiplaat

Artikelnummer: 198

Prijs voor klemtypen:	0	1	2	3	4
	op aanvraag	op aanvraag	op aanvraag	op aanvraag	op aanvraag

**Hydropneumatische klemming
Compleet handbediend
Artikelnummer: 212**

**Compleet voetbediend
Artikelnummer 212 A**



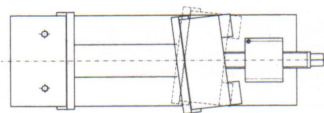
Prijs voor klemtypen:	0	1	2	3	4
Art. 212	op aanvraag	op aanvraag	op aanvraag	op aanvraag	op aanvraag
Art. 212 A	op aanvraag	op aanvraag	op aanvraag	op aanvraag	op aanvraag

**PRECISIE PARALLELSPANKKLEMMEN
RP-2000**

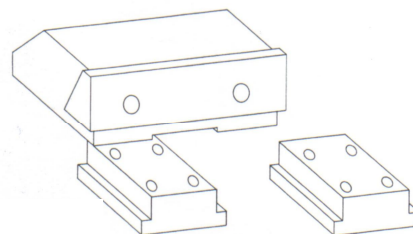
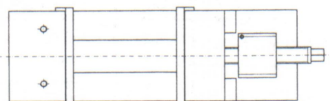
Meerprijzen:

Zijdelinkse bekgeleiding op losse bek

Artikelnummer 218 F



Artikelnummer 218 G



Prijs voor klemtypen:	0	1	2	3	4
Art. 218 F	op aanvraag	op aanvraag	op aanvraag	op aanvraag	op aanvraag
Art. 218 G	op aanvraag	op aanvraag	op aanvraag	op aanvraag	op aanvraag

Meerdere klemmen kunnen gratis op gelijke hoogte worden geslepen, tol. "G" ± 0,01
 Indien u reeds een klem in uw bezit heeft, kan bij bestelling van een nieuwe klem, deze eveneens gratis op gelijke hoogte van de bestaande klem worden geslepen!

Toebehoren:

Gladde zachte bek

Artikelnummer 224 A



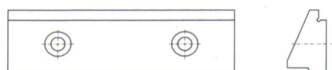
Geribbelde zachte bek

Artikelnummer 224 B



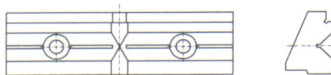
Gladde zachte bek met oplegvlakje

Artikelnummer 224 C



Gladde zachte bek met horizontale en verticale V-groef en oplegvlakje

Artikelnummer 224 C



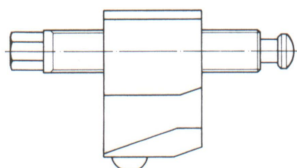
Prijs voor klemtypen:	0	1	2	3	4
Art. 224 A	op aanvraag	op aanvraag	op aanvraag	op aanvraag	op aanvraag
Art. 224 B	op aanvraag	op aanvraag	op aanvraag	op aanvraag	op aanvraag
Art. 224 C	op aanvraag	op aanvraag	op aanvraag	op aanvraag	op aanvraag
Art. 224 D	op aanvraag	op aanvraag	op aanvraag	op aanvraag	op aanvraag

**PRECISIE PARALLELSPANKLEMMEN
RP-2000**

Toebehoren:

Blokmoer, compleet met spindel

Artikelnummer 240

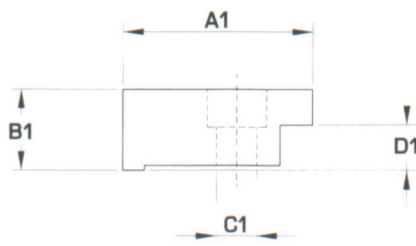
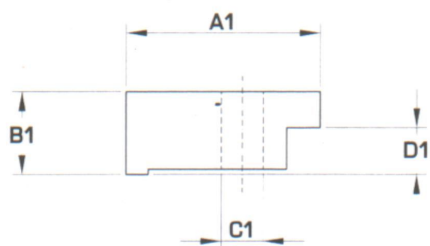


Prijs voor klemtypen:	0	1	2	3	4
Art. 240	op aanvraag	op aanvraag	op aanvraag	op aanvraag	op aanvraag

Montageknevels

Artikelnummer 214

Artikelnummer 214 A



Afmetingen voor klemtypen:	0	1	2	3	4
A 1	58	62	70	80	94
B 1	24	28	32	35	40
C 1	13	13	15	15	17
D 1	13	15	18	20	22

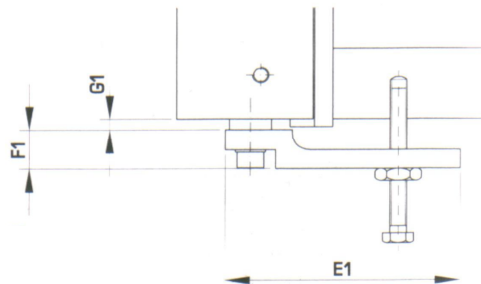
Prijs voor klemtypen:	0	1	2	3	4
Art. 214	op aanvraag	op aanvraag	op aanvraag	op aanvraag	op aanvraag
Art. 214 A	op aanvraag	op aanvraag	op aanvraag	op aanvraag	op aanvraag

**PRECISIE PARALLELSPANKKLEMMEN
RP-2000**

Toebehoren:

Zij-aanslag

Artikelnummer 216



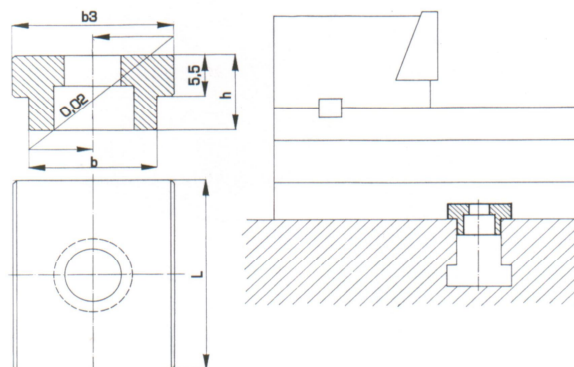
Afmetingen voor klemtypen:	0	1	2	3	4
E 1	120	120	140	140	180
F 1	20	20	25	25	30
G 1	5	5	7	7	10

Prijs voor klemtypen:	0	1	2	3	4
Art. 216	op aanvraag	op aanvraag	op aanvraag	op aanvraag	op aanvraag

Uitlijnnokken t.b.v. het uitlijnen van de klem op de tafelluitvoering

Volgens DIN 6322

Breedte groef van de klem	T-groef in machine	Prijs :
10/12	10 mm	op aanvraag
12/12	12 mm	op aanvraag
14/12	14 mm	op aanvraag
16/12	16 mm	op aanvraag
18/12	18 mm	op aanvraag
20/12	20 mm	op aanvraag
22/12	22 mm	op aanvraag
10/20	10 mm	op aanvraag
12/20	12 mm	op aanvraag
14/20	14 mm	op aanvraag
16/20	16 mm	op aanvraag
18/20	18 mm	op aanvraag
20/20	20 mm	op aanvraag
22/20	22 mm	op aanvraag
24/20	24 mm	op aanvraag
29/20	28 mm	op aanvraag
36/20	36 mm	op aanvraag



**PRECISIE PARALLELSPANKLEMMEN
RP-2000**

Toebehoren:

Uitlijnnokken t.b.v. het uitlijnen van de klem op de tafeluitvoering

Volgens DIN 6323

Breedte groef van de klem	T-groef in machine	Prijs :
10/12	10 mm	op aanvraag
12/12	12 mm	op aanvraag
12/20	12 mm	op aanvraag
14./20	14 mm	op aanvraag
16/20	16 mm	op aanvraag
18/20	18 mm	op aanvraag
20/20	20 mm	op aanvraag
22/20	22 mm	op aanvraag
24/20	24 mm	op aanvraag
28/20	28 mm	op aanvraag
36/20	36 mm	op aanvraag

